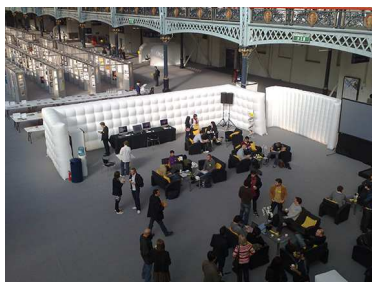
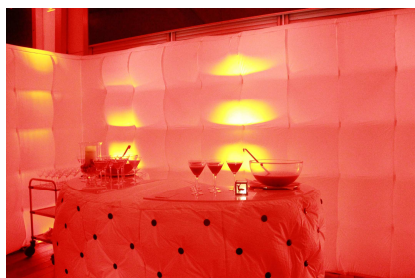


# CubeWall

## Aufblasbare Rückwand

Freistehend aufblasbare Struktur im Chesterfield-Look, die zum Beispiel als Trenn- oder Rückwand angewendet werden kann. Ideal für Catering, Meetings, Ausstellung, Projektionen, Raumtrennung, usw. Auf Wunsch mit LED-Strahler mit wechselbaren Farben. In kurzer Zeit errichten Sie sich mit CubeWall einen stimmungsvollen „Rahmen“ für einen erfolgreichen Event. Enjoy your event with CubeWall!



- Nur für Indoor-Anwendung
- 6 x 2m (2.50m hoch) – weitere Grössen auf Anfrage
- Material Nylon RipStop
- Integriertes leises Gebläse 230V
- Optional mit LED-Beleuchtung

## Kaufpreis

AirCube 6 x 2m (2.50m hoch) in Rollkoffer, inkl. Befestigungsmaterial, Ballastierung, Montage-Vlies Fr. 3'200.-  
Zubehör: LED-Strahler Fr. 390.-/Stk.

## Mietpreise

Miete 1 Tag Fr. 350.- / 2 Tage Fr. 500.- / 3 Tage Fr. 650.- / 7 Tage Fr. 980.-

Preise exkl. MWSt., exkl. Auf- und Abbau und Transport. Mengenrabatte nach Absprache.